

## Volkswagen Tiguan 1.5 TSI Highline DSG LED NAVI AREAVIEW




 Zertifizierte  
Gebrauchtwagen

Ehem. Neupreis\*

**45.190,-€**

Unser Angebotspreis:

**20.885,-€**

Differenzbesteuert gemäß §25a UStG

Fahrzeugnummer 4656

### Schnellinformationen

|               |                         |                  |                      |
|---------------|-------------------------|------------------|----------------------|
| Fahrzeugart   | Gebrauchtfahrzeug       | Klasse           | Tiguan               |
| Kategorie     | SUV/Geländewagen/Pickup | Hubraum          | 1498 cm <sup>3</sup> |
| Erstzulassung | 12/2019                 | Außenfarbe       | Grau                 |
| Laufleistung  | 106715 km               | Innenfarbe       | Schwarz              |
| Leistung      | 110 kW (150 PS)         | Innenausstattung | Velours              |
| Kraftstoffart | Benzin                  |                  |                      |
| Getriebe      | Automatik               |                  |                      |



Verkäufer

Tobias Zauritz

+49 (0 79 53) 98 77-7

Tobiaszauritz@autohaus-rappold.de



Verkäufer

Joachim Walther

+49 (0 79 53) 98 77-12

Joachimwalther@autohaus-rappold.de



Verkäufer

Kevin Friedrich

+49 (0 79 53) 98 77-2

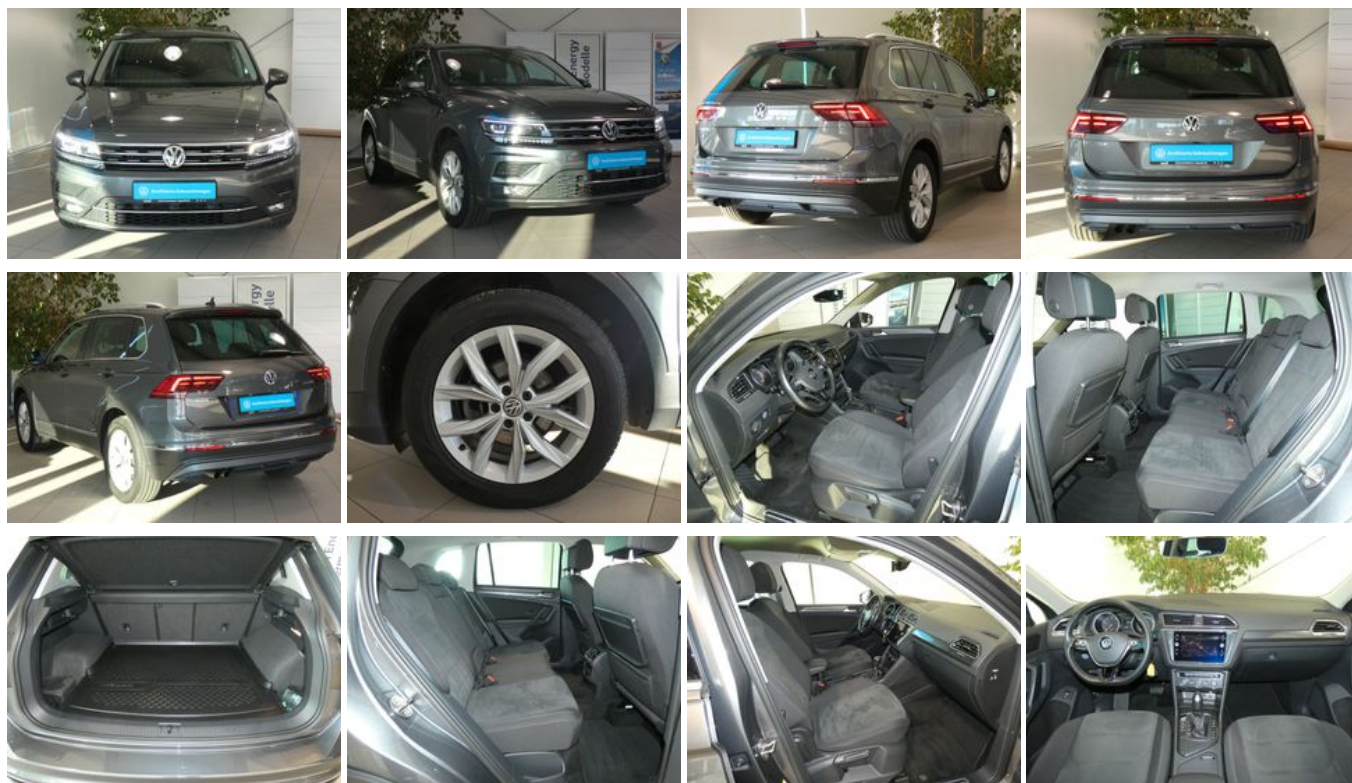
Keinfriedrich@autohaus-rappold.de

### Umwelt und Normen

|   |       |
|---|-------|
| Energieverbrauch (kombiniert) in l/100 km:        | 7,3   |
| CO <sub>2</sub> -Emissionen (kombiniert) in g/km: | 166,0 |
| CO <sub>2</sub> -Klasse:                          | F     |

## Fahrzeugausstattung

|                                  |                                |
|----------------------------------|--------------------------------|
| 3-Zonen-Klimaautomatik           | ABS                            |
| Abgedunkelte Scheiben            | Ambiente-Beleuchtung           |
| Android Auto                     | Apple CarPlay                  |
| Armlehne                         | Beheizbares Lenkrad            |
| Berganfahrassistent              | Blendfreies Fernlicht          |
| Bluetooth                        | Bordcomputer                   |
| CD-Spieler                       | Dachreling                     |
| ESP                              | Elektr. Fensterheber           |
| Elektr. Heckklappe               | Elektr. Seitenspiegel          |
| Elektr. Seitenspiegel anklappbar | Elektr. Wegfahrsperre          |
| Fernlichtassistent               | Freisprecheinrichtung          |
| Garantie                         | Geschwindigkeitsbegrenzer      |
| HU neu                           | Innenspiegel autom. abblendend |
| Isofix                           | Lederlenkrad                   |
| Leichtmetallfelgen               | Lichtsensor                    |
| Lordosenstütze                   | Metallic                       |
| Multifunktionslenkrad            | Müdigkeitswarner               |
| Navigationssystem                | Navigationsvorbereitung        |
| Nebelscheinwerfer                | Nichtraucher-Fahrzeug          |
| Notbremsassistent                | Notrufsystem                   |
| Regensensor                      | Reifendruckkontrolle           |
| Schaltwippen                     | Scheckheftgepflegt             |
| Servolenkung                     | Sitzheizung                    |
| Sommerreifen                     | Sportsitze                     |
| Spurhalteassistent               | Start/Stop-Automatik           |
| Totwinkel-Assistent              | Touchscreen                    |
| Traktionskontrolle               | USB                            |
| Verkehrszeichenerkennung         | Winterpaket                    |
| Zentralverriegelung              |                                |



\* Ehemaliger Neupreis (Unverbindliche Preisempfehlung des Herstellers am Tag der Erstzulassung)

\*\* Die angegebenen Verbrauchs- und Emissionswerte wurden nach den gesetzlich vorgeschriebenen Messverfahren ermittelt. Am 1. Januar 2022 hat der WLTP-Prüfzyklus den NEFZ-Prüfzyklus vollständig ersetzt, sodass für nach diesem Datum neu typgenehmigte Fahrzeuge keine NEFZ-Werte vorliegen. Weitere Informationen zum offiziellen Kraftstoffverbrauch und den offiziellen spezifischen CO<sub>2</sub>-Emissionen neuer Personenkraftwagen können dem "Leitfaden über den Kraftstoffverbrauch, die CO<sub>2</sub>-Emission und den Stromverbrauch neuer Personenkraftwagen" entnommen werden, der an allen Verkaufsstellen, bei der Deutsche Automobil Treuhand GmbH (DAT), Hellmuth-Hirth-Straße 1, 73760 Ostfildern-Scharnhausen, und unter <https://www.dat.de/co2/> unentgeltlich erhältlich ist.

**Weitere Informationen zum Fahrzeug und Finanzierung finden Sie auf unserer Homepage**

