

Volkswagen Tiguan 2.0 TDI Move AHK KAMERA NAVI




 Zertifizierte
Gebrauchtwagen

Ehem. Neupreis*

44.500,-€

Ihre Ersparnis

27 %

Unser Angebotspreis:

32.490,-€

27.303,- € netto

19 % MwSt ausweisbar

Fahrzeugnummer 4024

Schnellinformationen

Fahrzeugart	Jahreswagen	Klasse	Tiguan
Kategorie	SUV/Geländewagen/Pic kup	Hubraum	1968 cm ³
Erstzulassung	09/2023	Außenfarbe	Weiß
Laufleistung	21322 km	Innenfarbe	Schwarz
Leistung	90 kW (122 PS)	Innenausstattung	Stoff
Kraftstoffart	Diesel		
Getriebe	Schaltgetriebe		



Verkäufer

Joachim Walther

+49 (0 79 53) 98 77-12

Joachimwalther@autohaus-
rappold.de

Verkäufer

Tobias Zauritz

+49 (0 79 53) 98 77-7

Tobiaszauritz@autohaus-
rappold.de

Verkäufer

Christopher Rappold

+49 (0 79 53) 98 77-5

Christopherrappold@autohau-
s-rappold.de

Verkäufer

Kevin Friedrich

+49 (0 79 53) 98 77-2

Kevinfriedrich@autohaus-
rappold.de

Umwelt und Normen

Energieverbrauch (kombiniert) in l/100 km:

5,3

CO₂-Emissionen (kombiniert) in g/km:

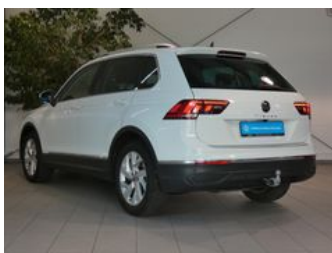
138,0

CO₂-Klasse:

E

Fahrzeugausstattung

3-Zonen-Klimaautomatik	ABS
Abstandswarner	Allwetterreifen
Ambiente-Beleuchtung	Android Auto
Anhängerkupplung	Apple CarPlay
Armlehne	Beheizbares Lenkrad
Berganfahrassistent	Bluetooth
Bordcomputer	Dachreling
ESP	Elektr. Fensterheber
Elektr. Heckklappe	Elektr. Seitenspiegel
Elektr. Wegfahrsperrung	Fernlichtassistent
Freisprecheinrichtung	Garantie
Gepäckraumabtrennung	Geschwindigkeitsbegrenzer
HU neu	Induktionsladen für Smartphones
Innenspiegel autom. abblendend	Isofix
Lederlenkrad	Leichtmetallfelgen
Lichtsensoren	Lordosenstütze
Multifunktionslenkrad	Musikstreaming integriert
Müdigkeitswarner	Navigationssystem
Nichtraucher-Fahrzeug	Notbremsassistent
Notrufsystem	Partikelfilter
Regensensor	Reifendruckkontrolle
Scheckheftgepflegt	Servolenkung
Sitzheizung	Sprachsteuerung
Spurhalteassistent	Start/Stop-Automatik
Touchscreen	Traktionskontrolle
USB	Umklappbarer Beifahrersitz
Verkehrszeichenerkennung	WLAN / Wifi Hotspot
Winterpaket	Zentralverriegelung



* Ehemaliger Neupreis (Unverbindliche Preisempfehlung des Herstellers am Tag der Erstzulassung)

** Die angegebenen Verbrauchs- und Emissionswerte wurden nach den gesetzlich vorgeschriebenen Messverfahren ermittelt. Am 1. Januar 2022 hat der WLTP-Prüfzyklus den NEFZ-Prüfzyklus vollständig ersetzt, sodass für nach diesem Datum neu typgenehmigte Fahrzeuge keine NEFZ-Werte vorliegen. Weitere Informationen zum offiziellen Kraftstoffverbrauch und den offiziellen spezifischen CO₂-Emissionen neuer Personenkraftwagen können dem "Leitfaden über den Kraftstoffverbrauch, die CO₂-Emission und den Stromverbrauch neuer Personenkraftwagen" entnommen werden, der an allen Verkaufsstellen, bei der Deutsche Automobil Treuhand GmbH (DAT), Hellmuth-Hirth-Straße 1, 73760 Ostfildern-Scharnhausen, und unter <https://www.dat.de/co2/> unentgeltlich erhältlich ist.

Weitere Informationen zum Fahrzeug und Finanzierung finden Sie auf unserer Homepage

